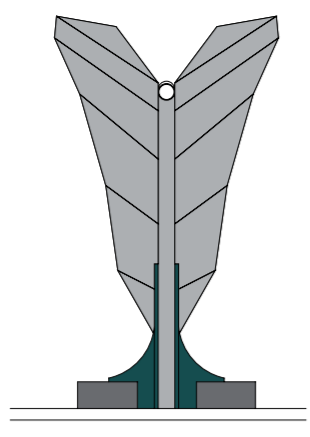
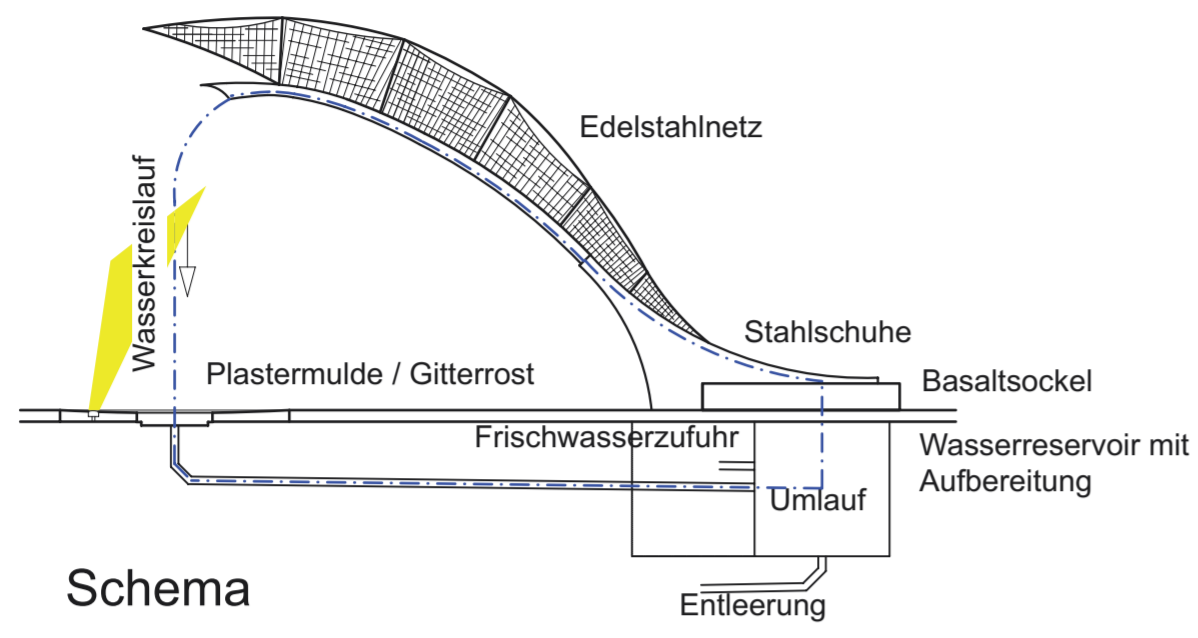


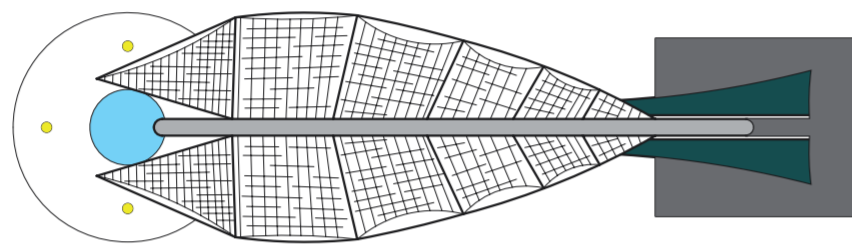
"Aus einem steinernen Fundament erhebt sich von zwei Flügeln getragen in stählerner Hülle das Wasser in die Luft, um dann auf den Platz nieder zu fallen und in die Erde zu fließen."



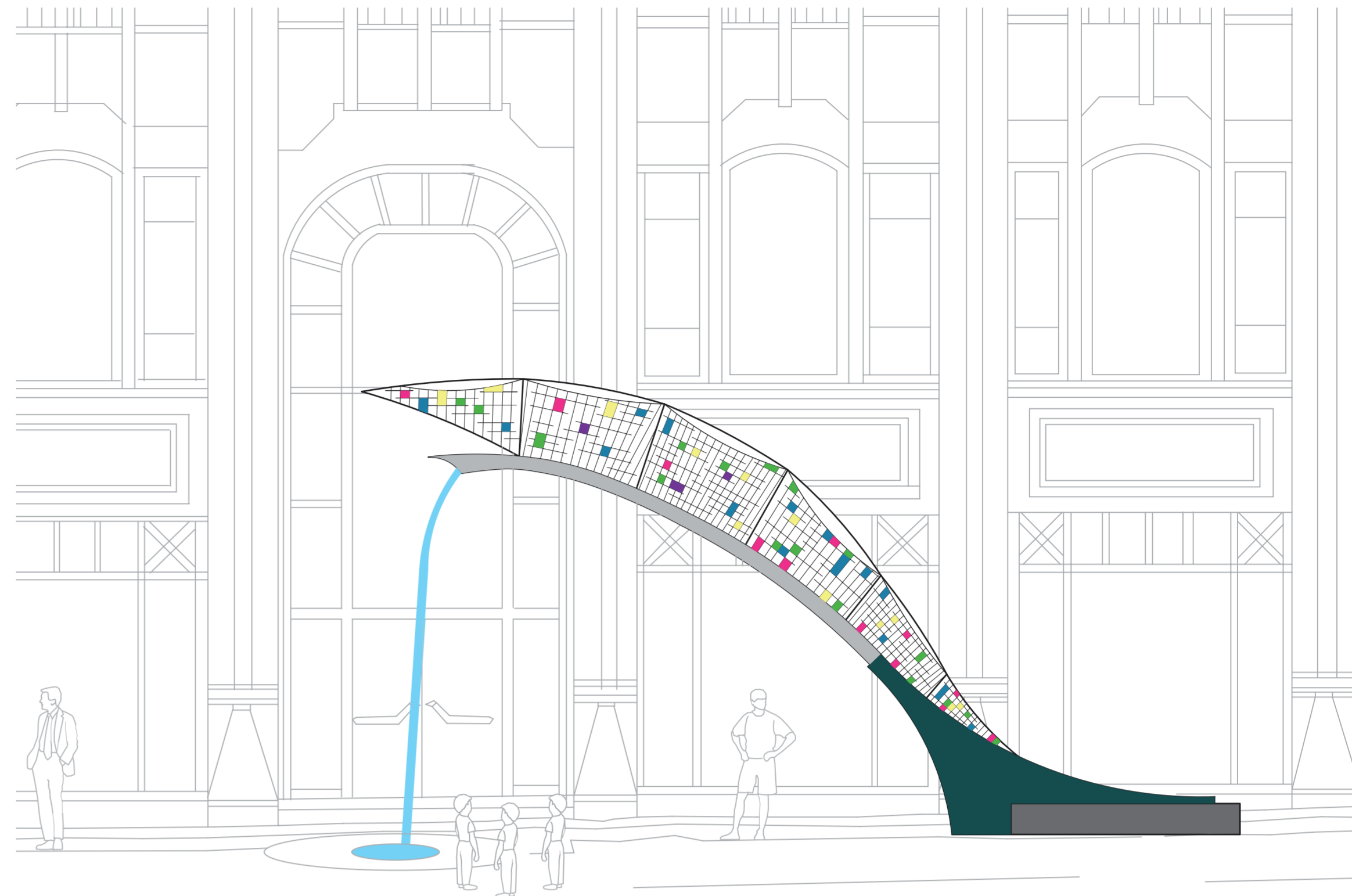
Ansicht von Westen



Schema



Aufsicht Maßstab 1 : 100



Ansicht von Süden Maßstab 1 : 50



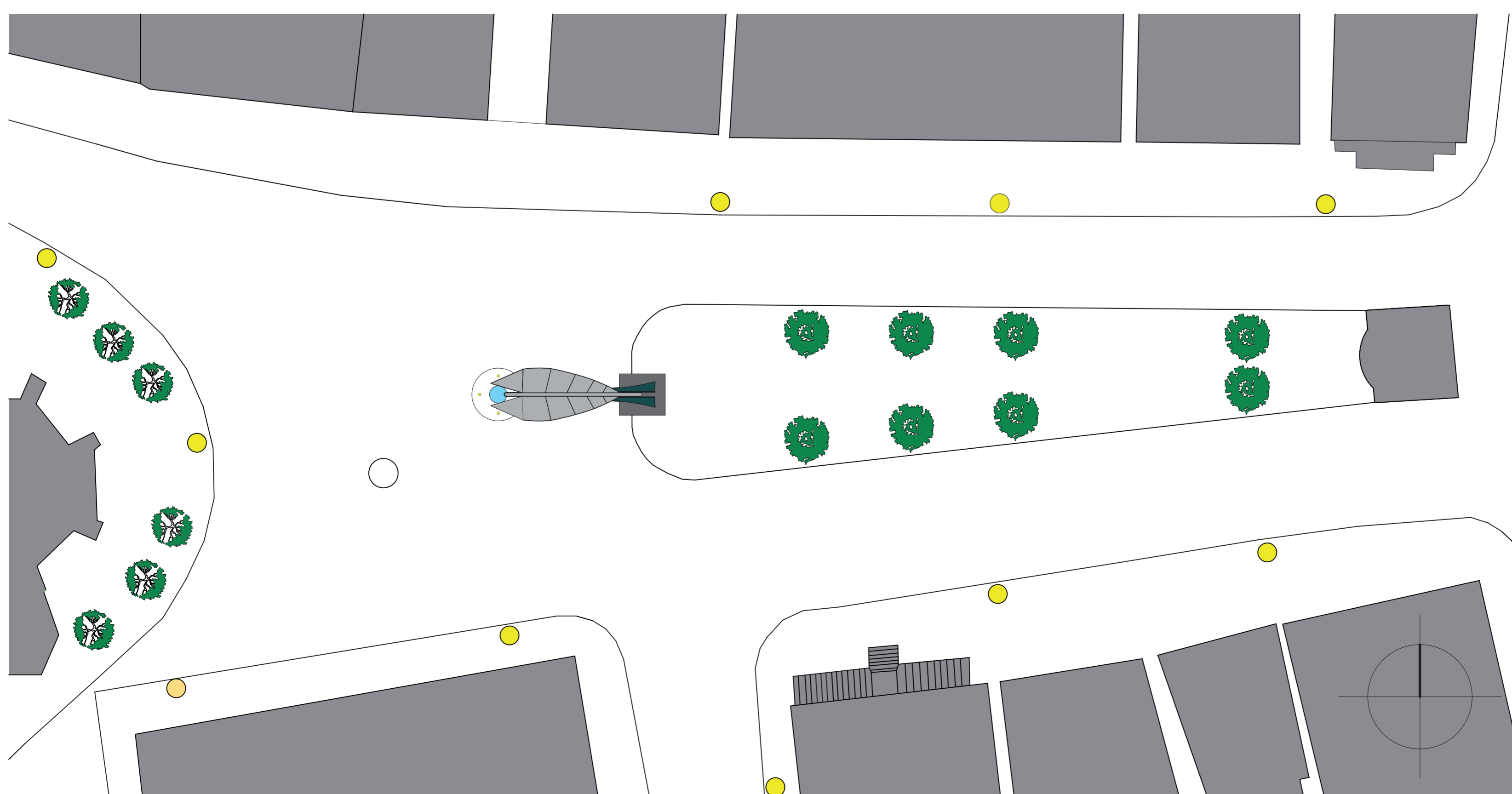
Ansicht Maßstab 1 : 200

Materialien:

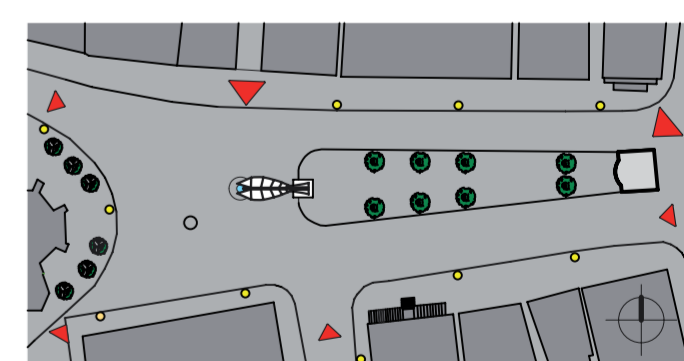
- Sockel Basalt
- Schuhe Stahl, farbig lackiert
- Wasserlauf Stahl, grau lackiert
- Flügel Stahl, grau lackiert
- Tragflächen grobmaschiges Edelstahlnetz
- Windspiel Bleche, farbig emailliert

Technik:

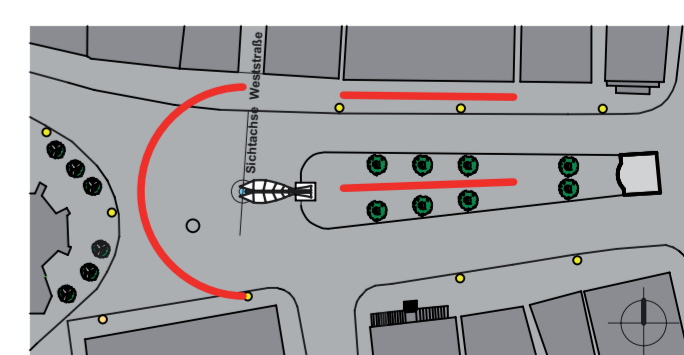
Zwei unterirdische Wasserreservoirs speisen den Wasserlauf. In einer Kammer wird das in der Mulde aufgefangene Wasser gesammelt und mit einer Umwälzpumpe in die zweite Kammer geführt. Dort wird es zur Wiederverwendung aufbereitet und mit einer weiteren Pumpe wieder in den Kreislauf gefördert.



Lageplan Maßstab 1 : 200



Zugänge



Ruhezonen